



# Gases Maxx<sup>®</sup> para procesos de soldadura

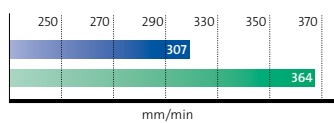
Mayor productividad, menos rechazos  
y mejor entorno de trabajo

Diseñados específicamente para soldadura MAG de acero al carbono, carbono-manganeso y aceros de baja aleación, los gases Ferromaxx® ofrecen una gran calidad de soldadura y una excelente penetración junto con unas mínimas proyecciones y un bajo nivel de humos.

# Ferromaxx®

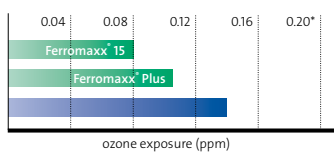
## Para una soldadura del acero al carbono más rápida y más limpia

Velocidad media de soldadura para soldadura MAG manual de chapa de acero al carbono de 12mm de grosor



■ 80% de argón, 20% de CO<sub>2</sub>  
■ Ferromaxx® Plus (aumento de velocidad del 19%)

Exposición media al ozono para soldadura MAG manual de chapa de acero al carbono mediante transferencia spray



■ Ferromaxx® 15 ■ Ferromaxx® Plus ■ 95% de argón, 5% de CO<sub>2</sub>

\* Norma de exposición al ozono (período de ref. de 15 minutos)

### Mayor productividad

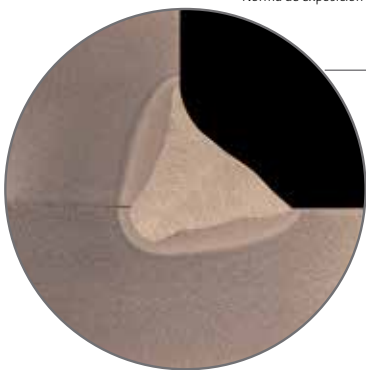
El gas Ferromaxx® Plus aumenta hasta en un 19% la velocidad de las soldaduras manuales en comparación con las mezclas de gases protectores convencionales.

### Menos rechazos

Los gases Ferromaxx® son fáciles de usar y toleran variaciones en la configuración de los parámetros de soldadura. Esto mejora la calidad de soldadura y representa menos rechazos.

### Un mejor entorno de trabajo

Dado que el ozono es un riesgo para la salud que no siempre puede eliminarse mediante equipos de extracción de humos, Carburos Metálicos se ha concentrado en el desarrollo de gases que ofrecen unos niveles bajos de exposición al ozono. El resultado: un gas que proporciona un mejor entorno de trabajo así como mayor productividad y menos rechazos.



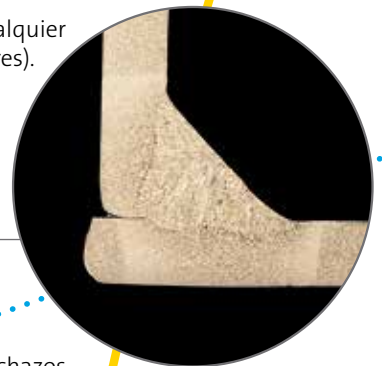
Soldadura en ángulo MAG con Ferromaxx® Plus en acero BS970:080M50 de 12mm de espesor

### Ferromaxx® Plus\*

El mejor gas para el acero al carbono

- Mejora la calidad de las soldaduras y reduce los rechazos. Además, ofrece excelentes características de penetración y tolerancia a las variaciones en la configuración de los parámetros de la soldadura.
- Se gana en productividad gracias a un aumento de hasta el 19% en la velocidad de soldadura manual en comparación con las mezclas convencionales, y se reducen los tiempos de limpieza gracias a la mínima cantidad de proyecciones que se producen y al acabado plano de la soldadura.
- Reduce el almacenamiento de botellas y es adecuado para cualquier grosor y tipo de consumible (hilos sólidos, metálicos o tubulares).
- Protege el entorno de trabajo debido a su mínima generación de ozono.

\*Patente de EU 958098; Canadá 2269113; Japón 4037914; Estados Unidos 6274838



Soldadura a tope MAG con Ferromaxx® 7 en acero BS970:080M50 de 3mm de espesor

### Ferromaxx® 7

El especialista en chapas finas

- Mejora la calidad de la soldadura y reduce los rechazos, además de proporcionar un excelente control del baño de fusión, especialmente a bajos voltajes, en materiales de chapa fina (hasta 10 mm de grosor) y para soldadura en posición.
- Reduce los tiempos de limpieza tras la soldadura, reduce casi por completo las proyecciones y permite un excelente control de las características en arco pulsado.



Soldadura en ángulo MAG con Ferromaxx® 15 en acero BS970:080M50 de 12mm de espesor.

### Ferromaxx® 15

Un gas fiable y polivalente

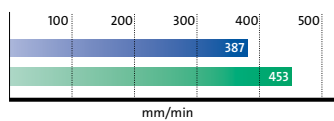
- Mejora la calidad de las soldaduras y reduce los rechazos. Además, ofrece excelentes características de penetración y tolerancia a las variaciones en la configuración de los parámetros de la soldadura.
- Reduce el almacenamiento de botellas y es adecuado para cualquier espesor.
- Protege el entorno de trabajo debido a su mínima generación de ozono.

La gama de gases Inomaxx® se ha desarrollado para ofrecer soldaduras de alta calidad en acero inoxidable con un excelente acabado superficial y una extraordinaria resistencia a la corrosión.

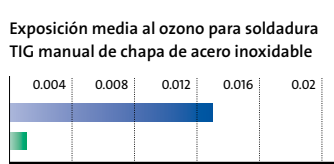
# Inomaxx®

## Máximas prestaciones para soldar acero inoxidable

Velocidad media de soldadura para soldadura MAG manual de chapa de acero inoxidable AISI 316L de 3mm de grosor.



Exposición media al ozono para soldadura TIG manual de chapa de acero inoxidable



Exposición al ozono (ppm)

### Mayor productividad

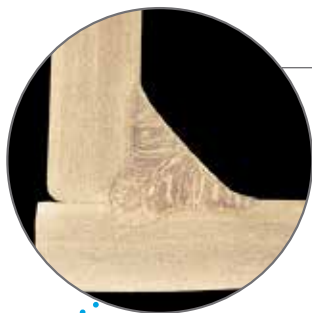
Las mezclas de gases Inomaxx® Plus e Inomaxx® TIG permiten una mayor productividad gracias al aumento de la velocidad de soldadura manual.

### Menos rechazos

Los gases Inomaxx® son fáciles de usar y toleran variaciones en la configuración de los parámetros de soldadura. Esto mejora la calidad de soldadura y representa menos rechazos.

### Un mejor entorno de trabajo

Dado que el ozono es un riesgo para la salud que no siempre puede eliminarse mediante equipos de extracción de humos, Carburos Metálicos se ha concentrado en el desarrollo de gases que ofrecen unos niveles bajos de exposición al ozono. El resultado: un gas que proporciona un mejor entorno de trabajo así como mayor productividad y menos rechazos.



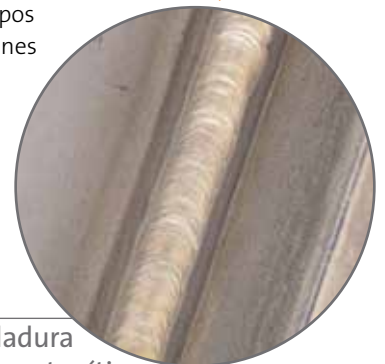
Soldadura en ángulo MAG con Inomaxx® Plus en acero inoxidable AISI 316L de 6mm de espesor

### Inomaxx® Plus

El mejor gas para acero inoxidable

- Mejora la calidad de las soldaduras y reduce los rechazos. Además, ofrece excelentes características de penetración y tolerancia a las variaciones en la configuración de los parámetros de la soldadura.
- Mejora la productividad gracias a un aumento del 17% en la velocidad de soldadura manual en comparación con las mezclas convencionales. Además, se reducen los tiempos de limpieza debido a la mínima cantidad de proyecciones que se producen y al acabado liso de la soldadura.
- Reduce el almacenamiento de botellas y es adecuado para cualquier grosor y modo de transferencia.
- Protege el entorno de trabajo debido a su mínima generación de ozono.

Soldadura a tope con Inomaxx® TIG en acero inoxidable AISI 316L de 3mm de espesor



### Inomaxx® 2

Un gas fiable y polivalente para el acero inoxidable

- Excelente calidad de soldadura con bajo nivel de proyecciones y un acabado brillante.
- Idóneo para la transferencia por arco pulsado, ya que consigue unas propiedades mecánicas superiores.
- Reduce el almacenamiento de botellas y es adecuado para cualquier espesor y modo de transferencia.

Soldadura en ángulo MAG con Inomaxx® 2 en acero inoxidable AISI 316L de 3mm de grosor

### Inomaxx® TIG

El mejor gas para la soldadura TIG de acero inoxidable austenítico

- Mejora la calidad de la soldadura y reduce los rechazos gracias a una excelente penetración y a un acabado brillante y liso.
- Mayor productividad (un aumento de hasta el 30% en la velocidad de soldadura manual en comparación con el argón).
- Protege el entorno de trabajo debido a su mínima generación de ozono.

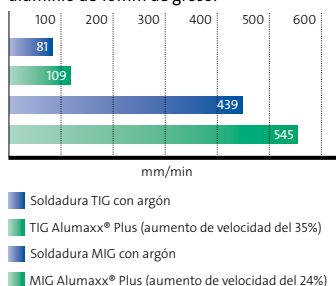
# Alumaxx®

## Un gas que lo hace todo por el aluminio

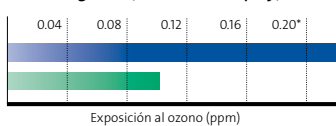
El gas protector Alumaxx® Plus se ha diseñado específicamente como el único gas que necesita para soldadura de alta calidad de aluminio y sus aleaciones.

Para cumplir las normas más rigurosas, necesitará un gas específico como el gas protector Alumaxx® Plus. Este gas protector polivalente está diseñado especialmente para soldadura MIG y TIG de aluminio y sus aleaciones con cualquier espesor del material.

Velocidad media de soldadura para soldadura MIG y TIG manual de chapa de aleación de aluminio de 10mm de grosor



Exposición media al ozono para soldadura MIG manual de chapa de aleación de aluminio con 5% de magnesio (transferencia spray).



\* Norma de exposición al ozono (periodo de ref. de 15 minutos)

El gas de protección Alumaxx® Plus ofrece una soldabilidad excelente, combinada con unas elevadas velocidades de soldadura, hasta un 35% más rápido de lo que permite el argón, además de favorecer la seguridad gracias a la escasa generación de ozono.

### Observe las ventajas:

Cuando se persiguen los mayores niveles de calidad, la eliminación de la porosidad del metal de soldadura puede ser un problema. El gas Alumaxx® Plus, con su adición controlada de helio, es todo lo que necesita para obtener una ventaja competitiva.

### Mayor productividad

El gas de protección Alumaxx® Plus permite un aumento de la velocidad de soldadura manual de hasta un 24% en soldadura MIG y de hasta un 35% en soldadura TIG, en comparación con el argón..

### Menos rechazos

El gas de protección Alumaxx® Plus es fácil de usar y ofrece unos niveles de porosidad ultra bajos, así como unas excelentes características de fusión. Esto mejora la calidad de soldadura y representa menos rechazos..

### Un mejor entorno de trabajo

Dado que el ozono es un riesgo para la salud que no siempre puede eliminarse mediante equipos de extracción de humos, Carbuos Metálicos se ha concentrado en el desarrollo de gases que ofrecen unos niveles bajos de exposición al ozono. El resultado: un gas que proporciona un mejor entorno de trabajo así como mayor productividad y menos rechazos.

## Alumaxx® Plus

El mejor gas y el único que necesitará para soldar el aluminio

- Mejora la calidad de la soldadura y reduce los rechazos gracias a una excelente penetración, unos niveles de porosidad bajos y al acabado plano de la soldadura. Además, ofrece un excelente cebado del arco para la soldadura TIG.
- Mayor productividad: aumento de hasta un 24% en soldadura MIG y de hasta un 35% en soldadura TIG en comparación con el argón.
- Gas protector polivalente que reduce el almacenamiento de botellas (soldadura MIG y TIG, para cualquier grosor y modo de transferencia metálica).
- Protege el entorno de trabajo debido a su mínima generación de ozono.



Soldadura a tope TIG con Alumaxx® Plus en aleación de aluminio 4140 de 10mm de espesor



Soldadura en ángulo MIG en aleación de aluminio 4140 de 10mm de espesor con Alumaxx® Plus

La innovadora gama de gases para protección de soldadura de Carburos Metálicos le ofrece resultados superiores independientemente del material que esté soldando. Formulados específicamente para potenciar la producción mediante una combinación exclusiva de soldabilidad, calidad y velocidades de soldadura más altas y con menos rechazos.

### Productividad sin comprometer la salud

Esta gama de gases se ha diseñado también para proteger a los empleados en el trabajo, ya que genera niveles más bajos de ozono y humo.

# Maximice su productividad

## Con la gama de gases de protección de Carburos Metálicos

### Escuchamos a nuestros clientes

Tras ser sometida a pruebas exhaustivas por los propios especialistas de Carburos Metálicos, así como por parte de sus clientes y laboratorios independientes acreditados, incluido el TWI (anteriormente el Welding Institute de Reino Unido), esta gama ha demostrado su gran rendimiento.

Material	Gas protector	Aplicación
Acero al carbono y aceros aleados	<b>Ferromaxx® Plus</b> El mejor gas para el acero	<i>Soldadura MAG</i> , para cualquier espesor. Soldadura por inmersión, arco pulsado y transferencia spray. Todas las posiciones de soldadura. Hilos sólidos, metálicos y tubulares. Aceros recubiertos. Soldadura manual, robótica o automatizada.
	<b>Ferromaxx® 7</b> El especialista en chapas finas	<i>Soldadura MAG</i> , para materiales de hasta 10mm de grosor. Soldadura por inmersión, arco pulsado y transferencia spray. Todas las posiciones de soldadura. Hilos sólidos.
	<b>Ferromaxx® 15</b> Un gas fiable y polivalente	<i>Soldadura MAG</i> , para cualquier espesor. Soldadura por inmersión, arco pulsado y transferencia spray. Todas las posiciones de soldadura. Hilos sólidos, metálicos y tubulares.
Aceros inoxidables	<b>Inomaxx® Plus</b> El mejor gas para soldadura de acero inoxidable	<i>Soldadura MAG</i> , para cualquier espesor. Soldadura por inmersión, arco pulsado y transferencia spray. Todas las posiciones de soldadura. Hilos sólidos y metálicos. Soldadura manual, robótica o automatizada.
	<b>Inomaxx® 2</b> Un gas fiable y polivalente para el acero inoxidable	<i>Soldadura MAG</i> , para cualquier espesor. Soldadura por inmersión, arco pulsado y transferencia spray. Todas las posiciones de soldadura. Hilos sólidos.
	<b>Inomaxx® TIG</b> El mejor gas para la soldadura TIG de acero inoxidable austenítico	<i>Soldadura TIG</i> , para cualquier espesor. Manual, robótica, automatizada u orbital.
Aluminio y aleaciones	<b>Alumaxx® Plus</b> El mejor gas y el único que necesita para soldar el aluminio	<i>Soldadura MIG y TIG</i> , para cualquier espesor. Transferencia por arco pulsado y arco spray. Soldadura manual, robótica o automatizada.

# Suministro de gases de soldadura que se adaptan a sus necesidades

Carburos Metálicos ofrece un amplio abanico de opciones de suministro de gases de soldadura:

- Botellas
- Bloques de botellas de gran capacidad
- Gases licuados a granel



## Integra®: la botella revolucionaria con regulador integrado:

**no tendrá que volver a comprar ni reparar un regulador**

La botella Integra® (X30S) incluye:

- Un conjunto de válvula y regulador totalmente protegidos
- Un economizador de gas integrado
- Un indicador de contenido de la botella "activo"
- Una salida de gas con conexión rápida



Además, el contenido de gas de la botella Integra® es similar al de una botella tradicional de altura equivalente a la de su hombro pero es un 23% más ligera, así como más corta y más estable. Las botellas Integra® son idóneas para usarlas en la parte posterior de una máquina de soldar o para trabajos in situ.

Observe las ventajas:

- más fáciles y seguras de manejar
- suelen durar más que una botella tradicional
- sin necesidad de llaves para conectar las botellas
- se eliminan los costes derivados de la compra y reparación de los reguladores

## Disponibilidad permanente de gases de soldadura

Para los mayores usuarios de gas diseñamos e instalamos un servicio CryoEase® o sistema de entrega de gas a granel en la propia instalación. Este práctico método de suministro aumenta la productividad, mejora la seguridad y reduce los costes gracias a la eliminación de la manipulación de botellas y de los pedidos de gas. Carburos Metálicos gestiona el proyecto de principio a fin y vela por el cumplimiento de todas las leyes y directrices importantes, tanto nacionales como internacionales, relativas a la seguridad.

## Equipos de control de gas

Hay disponible una gama completa de accesorios de control de gas diseñada específicamente para su uso en el conjunto de botellas y gases Maxx® de Carburos Metálicos. Todos los accesorios Integra® incluyen nuestro revolucionario conector rápido de baja presión, por lo que no es necesario utilizar llaves para conectar las botellas Integra®. Esta gama completa de equipos de control de gas se incluye en nuestro catálogo.



## Bloques de botellas de gran capacidad

El 18X50S, que incluye 18 botellas, es el bloque de botellas más grande disponible y contiene un 50% más de gas que un bloque convencional. Esto se traduce en un ahorro de costes para los usuarios que necesitan un mayor volumen de suministro, gracias a la reducción del número de cambios de botellas, entregas y gastos de alquiler.

Carburos Metálicos S.A.  
T 902 13 02 02 oferta@carburos.com



tell me more  
carburos.com